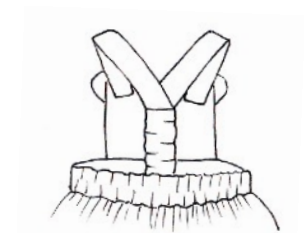
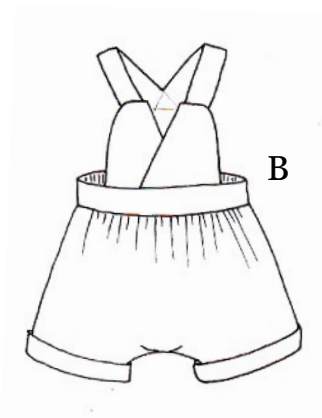
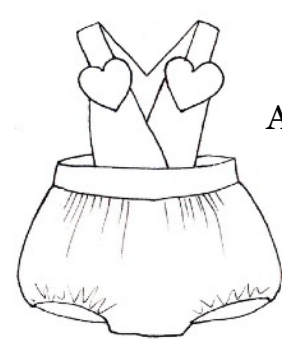


livret technique

partie 1 - préparation

SOMMAIRE

Schémas techniques des 3 modèles	1
Choisir la taille	2
Choisir son tissu	2
Fournitures	2
Imprimer le patron	2
Les pièces à couper	3
Les pièces à surfiler	4



haut du dos
commun

description - 3 versions principales : barboteuse (version A), combinaison mixte (version B) ou robe avec bloomer intégré (version C) - à porter seul l'été ou bien avec un petit haut et des collants en demi-saison.

TAILLES : 3M - 6M - 9M - 12M - 18M

CHOISIR LA TAILLE

Etant donné la diversité des morphologies chez les bébés et dans les tailles du commerce, nous vous conseillons fortement de mesurer votre enfant pour choisir la bonne taille.

age	3M	6M	9M	12M	18M
stature	60	67	71	74	81
tour de poitrine	45	47	49	50	55
tour de taille	44	46	48	50	51
métrage en 140	<i>version A = 0,50m</i> <i>version B = 0,75m</i> <i>version C = 1 m</i>				

(la suite est accessible via l'achat du patron)

CHOISIR SON TISSU

Nous conseillons un tissu coton ou lin assez souple. *Pour les tissus clairs, trop souples ou transparents, vous pouvez opter pour l'ajout d'un thermocollant sur les parties avant de la bavette.*

FOURNITURES

- tissu principal : voir métrage dans le tableau ci-dessus.
- tissu pour les coeurs : 15 x 15cm
- élastique rond (1mm) 50 - 52 - 54 - 56 - 56 cm (pour le tour de cuisse)
- élastique plat (24mm) 33 - 34 - 35 - 36 - 37 cm (ceinture dos + bas de bretelles 7 cm)
- pressions plastique (diam 13mm) 3 pour l'entre-jambe puis 2 pour les bretelles dos
- thermocollant pour les 2 coeurs - 7,5 x 15 cm